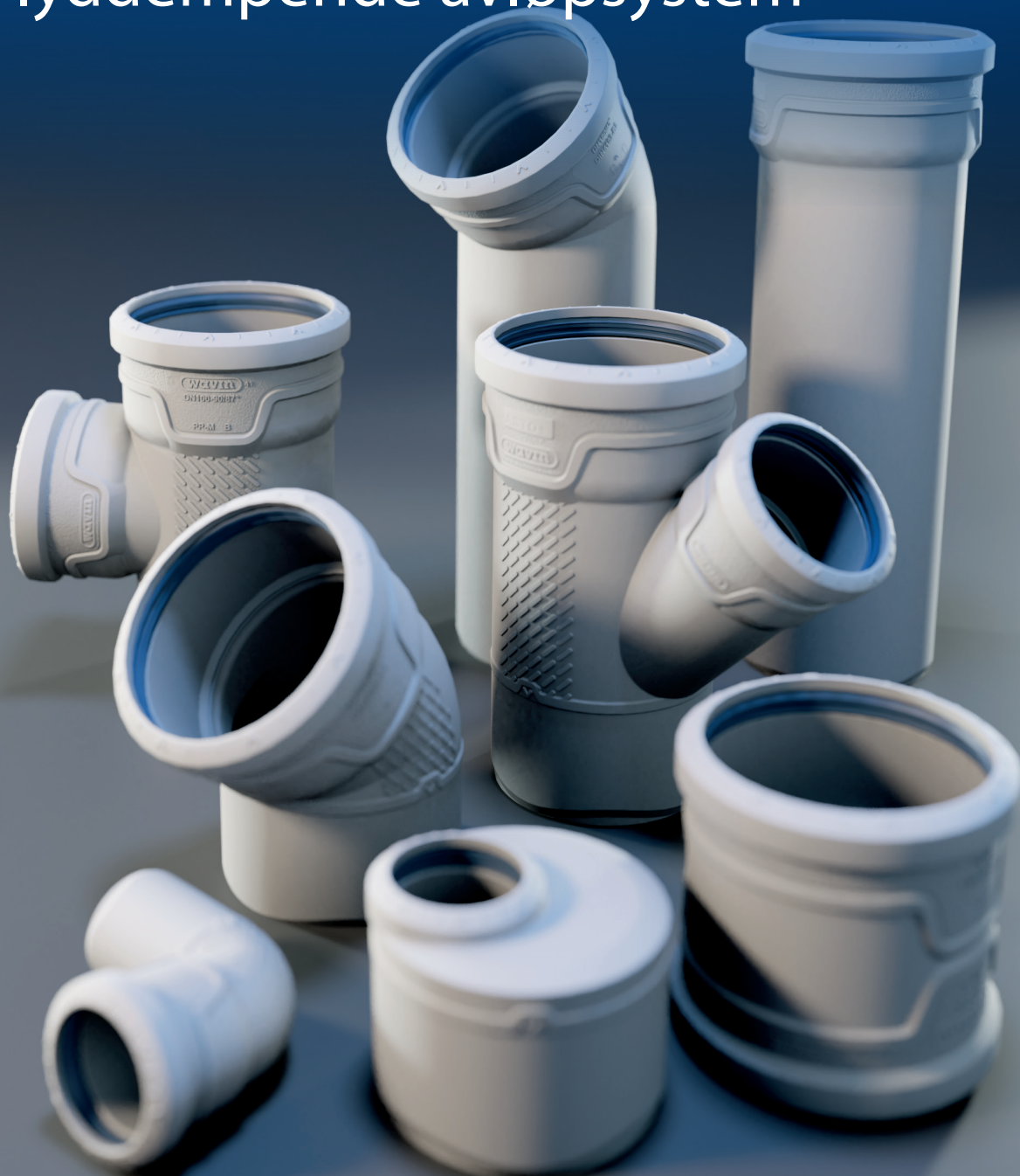


Produktguide

# Wavin AS+

-et lyddempende avløpsystem





# Teknisk informasjon

## Wavin AS+

Wavin AS+ er et mineralforsterket polypropylen (PP) støydempende avløpssystem. En unik materialkomposisjon for optimal støyreduksjon. Optimal lydreduksjon er garantert på grunn av høy tetthet i materiale. Optimalisert trelags rørstruktur for lave støynivåer, buet spissende med en forhåndssmurt pakning (EPDM) for rask, enkel og pålitelig installasjon.

### Materiale

Polypropylene, mineralforsterket.

### Fysiske egenskaper

⊕ Tetthet	~ 1,9 g/cm <sup>3</sup>
⊕ E-Modul	~ 1800 N/mm <sup>2</sup>
⊕ Lineær termisk ekspansjonskoeffisient	~ 0,06 mm/mK
⊕ Reaksjon på brann	DIN 4102, B2 og EN13501 D-S3, d0
⊕ Temperatur	Kortvarig belastning 95°C og 90°C langvarig belastning

### Color

Lys grå RAL7035

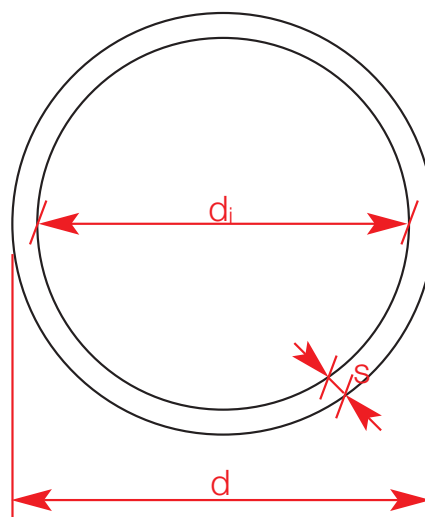
### Pørdata

DN	d <sup>1)</sup>	di <sup>2)</sup>	s <sup>3)</sup>
50	50	44	3,0
70	75	68	3,5
90	90	80,8	4,6
100	110	99,4	5,3
125	125	114,4	5,3
150	160	148,8	5,6
200	200	188	6,0

<sup>1)</sup> Ytterdiameter i mm

<sup>2)</sup> Inner diameter i mm

<sup>3)</sup> Veggykkelse i mm



### Merking

Wavin AS +, nominell bredde , dato, sertifiseringsmerke, materiale, brannklasse

Eksempel: Wavin AS +, DN 100, dato, Z.-42.1-569, mineralforsterket PP Ü DIN 4102, B2

# Wavin AS+ Sortiment

\* TILGJENGELIG I Q1 2020

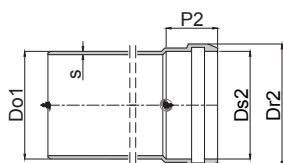
\* TILGJENGELIG I Q1 2020

	DN 50	DN 70	DN 90	DN 100	DN 125	DN 150	DN 200
Rør 							
Double Socket Coupler 							
Bend 							
Langbend 							
Trap bend 							
Trap straight							
Branch 							
Double branch 							
Corner branch 							
Parallel branch 							
Combination branch 							
Shower branch 							
Double socket sleeve 							

		DN 50	DN 70	DN 90	DN 100	DN 125	DN 150	DN 200
Longbend								
Socket Plug								
Reducer								
Access Pipe								
Bracket								
Covering Clamp type LKS								
Gasket EPDM								
Gasket NBR								
Gasket rubber for Siphon 1 1/2" 53 mm								
Gasket rubber for Siphon 1 1/4" 53 mm								
BM-R90								
EPDM Flex coupler for connecting AS with AS+								

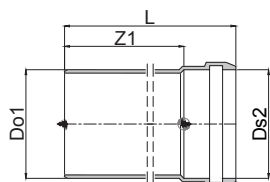
# Wavin AS+ Sortiment

## RØR



DN	Ytterdiameter Do1 = Ds2	Veggykkelse	Lengde på socket P2
50	50	3,0	46
70	75	3,5	51
90	90	4,6	55
100	110	5,3	59
125	125	5,3	63
150	160	5,6	71
200	200	6,0	86

Wavin AS+ Rør med muffe



Diameter DN	NRF Nr.	Do1 mm	L mm	Ds2 mm	Z1 mm	Vekt kg/PC
50	2213343	50	198	50	150	0,180
50	2213344	50	298	50	250	0,262
50	2213345	50	546	51	500	0,437
50	2213346	50	1046	51	1000	0,825
50	2213347	50	2046	51	2000	1,605
50	2213348	50	2746	51	2700	2,150
50	2213349	50	3046	51	3000	2,383
70	2213351	75	202	75	150	0,297
70	2213352	75	302	75	250	0,442
70	2213353	75	551	76	500	0,787
70	2213354	75	1051	76	1000	1,490
70	2213355	75	2051	76	2000	2,896
70	2213356	75	2751	76	2700	3,880
70	2213357	75	3051	76	3000	4,302
90 *	2213358	90	205	90	150	0,465
90 *	2213359	90	305	90	250	0,692
90 *	2213361	90	554	91	500	1,250
90 *	2213362	90	1054	91	1000	2,366
90 *	2213363	90	2054	91	2000	4,597
90 *	2213364	90	2754	91	2700	6,160
90 *	2213365	90	3054	91	3000	6,829
100	2213313	110	209	111	150	0,675
100	2213314	110	309	111	250	1,017
100	2213315	110	559	111	500	1,830
100	2213316	110	1059	111	1000	3,407

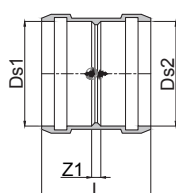


Diameter DN	NRF Nr.	Do1 mm	L mm	Ds2 mm	Z1 mm	Vekt kg/PC
100	2213317	110	2059	111	2000	6,562
100	2213318	110	2759	111	2700	8,770
100	2213319	110	3059	111	3000	9,716
125	2213321	125	213	125	150	0,788
125	2213322	125	313	125	250	1,155
125	2213323	125	562	126	500	2,092
125	2213324	125	1062	126	1000	3,895
125	2213325	125	2062	126	2000	7,502
125	2213326	125	2762	126	2700	10,026
125	2213327	125	3062	126	3000	11,109
150	2213328	160	221,4	160	150	1,088
150	2213329	160	321,4	160	250	1,088
150	2213331	160	570,2	161	500	2,865
150	2213332	160	1070	161	1000	5,334
150	2213333	160	2070	161	2000	10,272
150	2213334	160	2770	161	2700	13,730
150	2213335	160	3070	161	3000	15,211
200 *	2213336	200	328	201	250	2,05
200 *	2213337	200	584	201	500	4,145
200 *	2213338	200	1084	201	1000	7,488
200 *	2213339	200	2084	201	2000	14,172
200 *	2213341	200	2784	201	2700	18,852
200 *	2213342	200	3084	201	3000	20,857

\* Tilgjengelig i Q1 2020

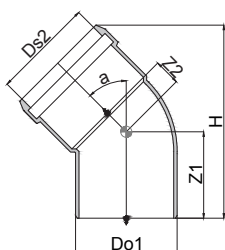
## DELER

### Wavin AS+ Dobbeltmuffe



Diameter DN	Artikkel Nr.	L mm	Ds1 mm	Ds2 mm	Z1 mm	Vekt kg/PC
50	2213298	99	50	50	3	0,123
70	2213299	107	75	75	3	0,174
90 *	2213301	114	90	90	3	0,263
100	2213294	124	111	111	5	0,391
125	2213295	132	125	125	5	0,512
150	2213296	148	160	160	5	0,755
200 *	2213297	181	201	201	8	1,327

\* Tilgjengelig i Q1 2020



### Wavin AS+ Bend > 15°, 30°, 45°, 67°, 87°

Diam. DN	a	NRF Nr.	Do1 mm	Ds2 mm	Z1 mm	Z2 mm	h mm	Vekt kg/PC
50	15°	2213352	50	50	53	11	115	0,108
50	30°	2213353	50	51	57	13	122	0,115
50	45°	2213354	50	51	60	18	126	0,124
50	67°	2213355	50	51	68	23	124	0,130
50	87°	2213356	50	51	74	32	111	0,146
70	15°	2213357	75	75	59	11	129	0,179
70	30°	2213358	75	75	64	15	141	0,193
70	45°	2213359	75	75	70	21	150	0,217
70	67°	2213361	75	75	79	29	150	0,229
70	87°	2213362	75	75	90	41	141	0,251
90 *	15°	2213363	90	90	64	15	141	0,299
90 *	30°	2213364	90	90	70	20	157	0,324
90 *	45°	2213365	90	91	73	25	167	0,364
90 *	67°	2213366	90	90	88	37	172	0,390
90 *	87°	2213367	90	90	101	49	160	0,428
100	15°	2213225	110	110	70	17	157	0,466
100	30°	2213226	110	110	77	20	177	0,517
100	45°	2213227	110	110	85	32	192	0,565
100	67°	2213228	110	110	99	44	197	0,606
100	87°	2213229	110	110	114	61	186	0,694
125	15°	2213231	125	125	75	17	167	0,568
125	30°	2213232	125	125	83	25	191	0,628
125	45°	2213233	125	125	92	34	208	0,632
125	87°	2213234	125	125	126	67	206	0,864
150	15°	2213235	160	160	85	19		0,852
150	30°	2213236	160	160	96	28		0,950
150	45°	2213237	160	160	108	42		1,075
150	87°	2213238	160	160	151	84		1,384
200 *	45°	2213239	200	201	132	51		1,814
200 *	87°	2213241	200	201	185	42		2,314

\* Tilgjengelig i Q1 2020

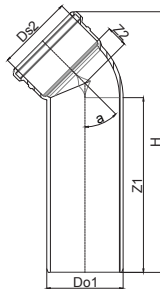


2213239  
2213241



Wavin AS+ Langbend > 45°

Diam. DN	NRF Nr.	Do1 mm	Ds2 mm	Z1 mm	h mm	Vekt kg/PC
90 *	2213309	90	90	250	25	0,807
100	2213308	110	110	250	25	1,137

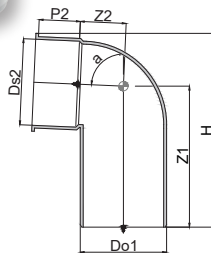


\* Tilgjengelig i Q1 2020



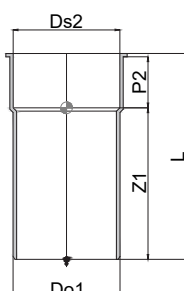
Wavin AS+ Bend for gummiovergang (se s. 17)

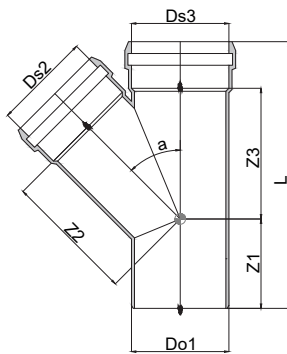
Diam. DN	a	NRF Nr.	Do1 mm	Ds2 mm	Z1 mm	Z2 mm	h mm	Vekt kg/PC
50	87°	2212277	50	53	79	35	123	0,051



Wavin AS+ Rør for gummiovergang

Diam. DN	a	NRF Nr.	Do1 mm	Ds2 mm	Z1 mm	Z2 mm	h mm	Vekt kg/PC
50		2212278	50	53	55	40	120	0,051





### Wavin AS+ Gren > 45° og 87°

Diam. DN	a	NRF Nr.	Do1 mm	L mm	Ds2 mm	Ds3 mm	Z1 mm	Z2 mm	Z3 mm	Vekt kg/PC
50/50	45°	2213276	50	171	50	50	60	62	62	0,250
	87°	2213277	50	150	50	50	75	29	29	0,202
70/50	45°	2213278	75	178	50	75	52	82	78	0,336
	87°	2213279	75	158	50	75	78	42	30	0,291
70/70	45°	2213281	75	215	75	75	69	95	95	0,442
	87°	2213282	75	183	75	75	90	45	42	0,343
90/50 *	45°	2213283	90	185	50	90	55	93	77	0,487
	87°	2213284	90	186	50	90	82	52	30	0,432
90/70 *	45°	2213285	90	220	75	90	65	106	103	0,610
	87°	2213286	90	191	75	90	93	49	45	0,495
90/90 *	45°	2213287	90	243	90	90	76	114	114	0,757
	87°*	2213288	90	224	90	90	124	68	48	0,646
100/50	45°	2213261	110	197	50	110	59	106	81	0,689
	87°	2213262	110	178	50	110	85	59	36	0,637
100/70	45°	2213263	110	230	75	110	59	120	114	0,836
	87°	2213264	110	200	75	110	97	59	46	0,695
100/90	45°	2213265	110	249	90	110	69	128	123	0,986
	87°	2213266	110	216	90	110	105	60	55	0,791
100/100	45°	2213259	110	277	111	110	83	194	138	1,216
	87°*	2213258	110	253	110	110	136	77	56	1,061
125/100	45°	2213267	125	291	110	125	81	152	149	1,410
	87°	2213268	125	241	110	125	118	70	63	1,056
125/125	45°	2213269	125	310	125	125	91	158	158	1,607
150/100	45°	2213271	160	304	110	160	71	175	165	1,822
	87°	2213272	160	256	110	160	124	87	6	1,424
150/125	45°	2213273	160	326	125	160	82	184	176	2,029



Diam. DN	a	NRF Nr.	Do1 mm	L mm	Ds2 mm	Ds3 mm	Z1 mm	Z2 mm	Z3 mm	Vekt kg/PC
150/150	45°	2213274	160	375	160	160	108	200	199	2,519
200/200	* 45°	2213275	200	460	201	201	128	250	250	4,259

\*Med inner radius.

\* Tilgjengelig i Q1 2020

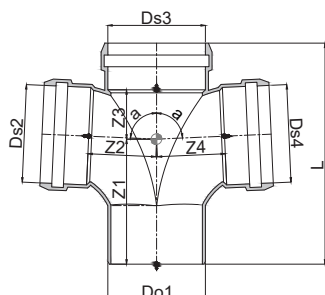
#### Wavin AS+ Dobbeltgren > 87°



Diam. DN	a	NRF Nr.	Do1 mm	L mm	Ds2 mm	Ds3 mm	Ds4 mm	Z1 mm	Z2 mm	Z3 mm	Z4 mm	Vekt kg/PC
90/90/90*	*	2213293	90	224	90	124	68	48	0,820			
100/100/100*		2213292	110	255	110	139	81	60	1,263			

\*Med inner radius

\* Tilgjengelig i Q1 2020

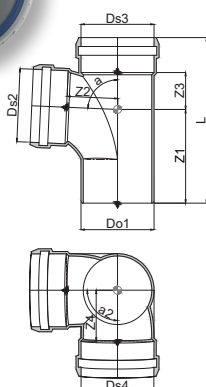


#### Wavin AS+ Hjørnegren > 87°



Diam. DN	a	NRF Nr.	Do1 mm	L mm	Ds2 mm	Ds3 mm	Ds4 mm	Z1 mm	Z2 mm	Z3 mm	Z4 mm	Vekt kg/PC
90/90/90*	*	2213291	90	218	90	111	66	51	51	0,856		
100/100/100		2213289	110	251	110	122	139	128	139	1,131		

\* Tilgjengelig i Q1 2020

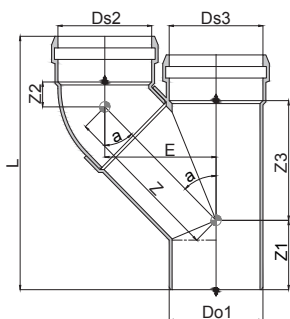




### Wavin AS+ Parallell gren

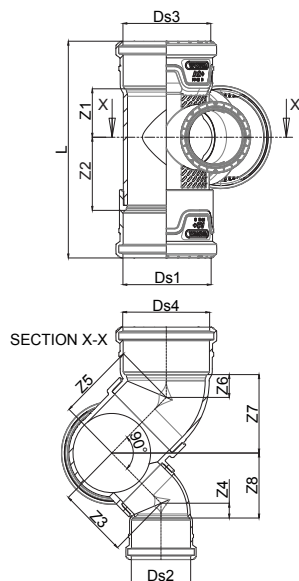
Diam. DN	NRF Nr.	Do1 mm	L mm	Ds2 Ds3 mm	Z mm	Z1 mm	Z2 mm	Z3 mm	E mm	Vekt kg/PC
90/90 *	2213312	90	260	90	151	74	25	118	105	0,684
100/100	2213313	110	303	110	186	87	32	145	130	1,138

\* Tilgjengelig i Q1 2020



### Wavin AS+ Kombigren

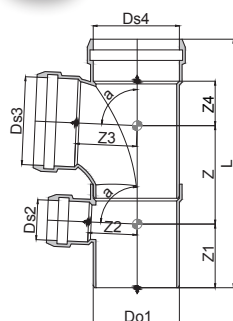
Diam. DN	NRF Nr.	Ds1 Ds3 mm	Ds4 mm	Ds2 mm	Z1 mm	Z2 mm	Z3 mm	Z4 mm	Z5 mm	Vekt kg/PC
100/100/70	2213398									





### Wavin AS+ Dusbjerg > 87°

Diam. DN	NRF Nr.	Do1 mm	L mm	Ds2 mm	Ds3 mm	Z mm	Z1 mm	Z2 mm	Z3 mm	Vekt kg/PC
90/90/50 *	2213388	90	296	50	90	114	82	51	68	1,11
90/90/70 *	2213401	90	296	75	90	114	82	51	68	1,18
100/100/50	2213385	110	330	50	110	126	87	59	81	1,78
100/100/70	2213399	110	330	75	110	126	87	59	81	1,83

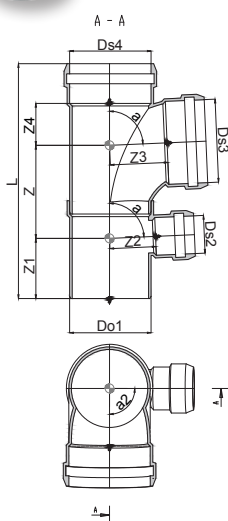


\* Tilgjengelig i Q1 2020

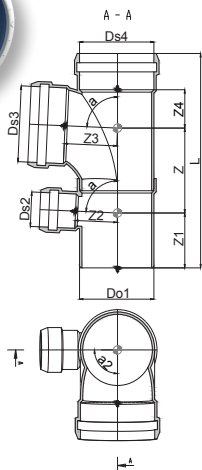


### Wavin AS+ Dusbjerg > 87° > venstre

Diam. DN	NRF Nr.	Do1 mm	L mm	Ds2 mm	Ds3 mm	Z mm	Z1 mm	Z2 mm	Z3 mm	Vekt kg/PC
90/90/50 *	2213389	90	296	50	90	114	82	51	68	1,11
100/100/50	2213386	110	330	50	110	126	87	59	81	1,78



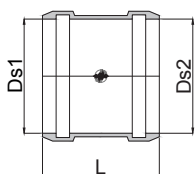
\* Tilgjengelig i Q1 2020



### Wavin AS+ Dusjgren > 87° > høyre

Diam. DN	NRF Nr.	Do1 mm	L mm	Ds2 mm	Ds3 mm	Ds4 mm	Z mm	Z1 mm	Z2 mm	Z3 mm	Vekt kg/PC
90/90/50 *	2213391	90	296	50	90	114	82	51	68	1,11	
100/100/50	2213387	110	330	50	110	126	87	59	81	1,78	

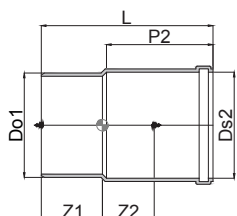
\* Tilgjengelig i Q1 2020



### Wavin AS+ Glidemuffe

Diam. DN	NRF Nr.	L mm	Ds1 mm	Ds2 mm	Vekt kg/PC
50	2213382	99	50	50	0,121
70	2213383	107	75	75	0,170
90 *	2213384	114	90	90	0,263
100	2213377	124	110	110	0,387
125	2213378	132	125	125	0,512
150	2213379	148	160	160	0,755
200 *	2213381	181	201	201	

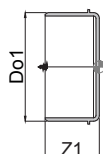
\* Tilgjengelig i Q1 2020



### Wavin AS+ Langmuffe

Diam. DN	NRF Nr.	Do1 mm	L mm	Ds2 mm	P2 mm	Z1 mm	Z2 mm	Vekt kg/PC
50	2213305	50	184	50	105	57	60	0,178
70	2213306	75	199	75	129	62	66	0,268
90 *	2213307	90	202	90	125	66	92	0,421
100	2213302	110	219	110	137	69	88	0,657
125	2213303	125	237	125	148	74	79	0,811
150	2213304	160	264	160	164	85	123	1,183
200 *	2213305							

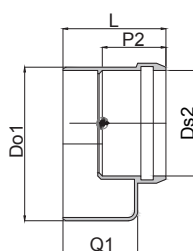
\* Tilgjengelig i Q1 2020



### Wavin AS+ Ters

Diam. DN	NRF Nr.	Do1 mm	Z1 mm	Vekt kg/PC
50	2213395	50	51	0,055
70	2213396	75	55	0,108
90 *	2213397	90	60	0,186
100	2213392	110	65	0,290
125	2213393	125	68	0,360
150	2213394	160	76	0,565

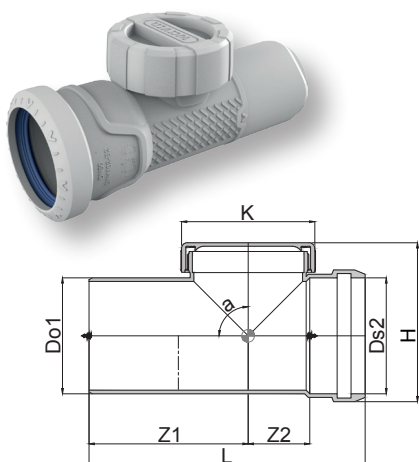
\* Tilgjengelig i Q1 2020



### Wavin AS+ Reduksjon

Diam. DN	NRF Nr.	Do1 mm	L mm	Ds2 mm	P2 mm	Q1 mm	Vekt kg/PC
70/50	2213374	75	79	51	48	68	0,151
90/50 *	2213375	90	86	51	19	72	0,222
90/70 *	2213376	90	85	76	52		0,193
100/50	2213366	110	90	51	53	79	0,356
100/70	2213367	110	90	76	57	79	0,334
100/90	2213368	110	91	90	61	78	0,328
125/100	2213369	125	99	111	59		0,371
150/100	2213371	160	114	111	59	98	0,691
150/125	2213372	160	114	126	63	98	0,706
200/150 *	2213373	200	130	160	24	114	1,022

\* Tilgjengelig i Q1 2020



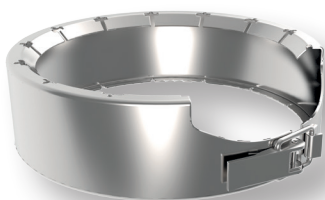
### Wavin AS+ Stakerør

Diam. DN	a	NRF Nr.	Do1 mm	L mm	Ds2 mm	Z1 mm	Z2 mm	K mm	H mm	Vekt kg/PC.
50		2212275	50	164	50	82	37	65	84	
70		2212276	75	200	76	97	53	93	111	
90 *			90	228	90	114	62	111	131	
100		2212272	110	258	110	129	72	130	156	
125		2212273	125	259	125	127	71	130	174	
150		2212274	160	271	160	135	68	130	213	
200 *		2212275								

\* Tilgjengelig i Q1 2020

### TILBEHØR

#### Wavin AS+ Fikseringsklemme



Diam. DN	NRF Nr.
50	2212285
70	2212286
90 *	
100	2212287
125	2212288
150	2212289
200 *	

\* Tilgjengelig i Q1 2020

#### Pakning > EPDM



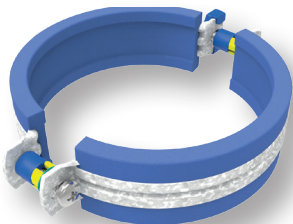
Diam. DN	NRF Nr.
50	2212291
70	2212292
90	
100	2212293
125	2212294
150	2212295
200	2212296





#### Pakning > NBR

Diam. DN	NRF Nr.
50	2212297
70	2212298
90	2212299
100	2212282
125	2212283
150	2212284
200	



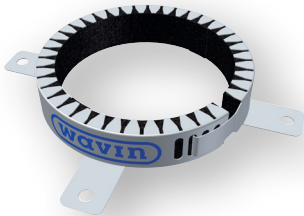
#### AS+ systemklammer

Diam. DN	NRF Nr.
50	2212299
70	2212301
90	
100	2212302
125	2212303
150	2212304
200	



#### Gumminippel for avløpsbend (se s. 9)

Diam. DN	Artikkel Nr.
53 – 1¼"	2212279
53 – 1½"	2212281



### Brannmansjett

Diam.	NRF
DN	Nr.

---

32  
40  
50  
63  
75  
90  
110  
125  
140  
160  
180  
200



### EPDM Gummimuffe fra ASTO til AS+

Diam.	NRF
DN	Nr.

---

58-50	2212305
78-75	2212306
135-125	2212307



Utforsk vår portefølge på  
[www.wavin.no](http://www.wavin.no)



Water management | Heating and cooling | Water and gas distribution  
Waste water drainage | Datacom



Wavin arbeider kontinuerlig med produktutvikling og forbeholder seg derfor retten til, uten forutgående varsel, å endre eller rette (tekniske) spesifikasjoner på produktene. All informasjon i denne publikasjonen er produsert i i god tro og menes korrekt for det tidspunktet publikasjonens utgis. Wavin påtar seg ikke ansvar for feil, mangler eller feilfortolkninger. Installasjoner og montasje skal alltid følge gjeldende montasjeveiledning. Vederlagsfri bistand/vederlagsfrie serviceytelser slik som teknisk veiledning, måltakning, beregning av kvantitet og ut fra tegningsmateriale osv. er utelukkende en service Norsk Wavin ikke på tar seg noe ansvar for.